

**RINALDI** | SOLARES DE  
CORRIENTES  
CORRIENTES 1540  
DESARROLLOS INMOBILIARIOS

**RINALDI** | SOLARES DE  
CORRIENTES  
CORRIENTES 1540



Sobre una de las arterias más importantes de la ciudad de Rosario, de fácil conectividad con los barrios y a pocas cuadras del centro se alza el edificio Solares de Corrientes. Con un diseño moderno y la misma calidad de todos nuestros emprendimientos, el edificio consta de 10 pisos con un total de 50 departamentos de 1 y 2 dormitorios, local en planta baja, cocheras distribuidas en dos plantas y SUM en 1° piso. El edificio consta con el certificado de Aspectos Higrotermicos y Eficiencia Energética según la Ordenanza Municipal N° 8757, cuyo objetivo es disminuir el consumo de energía para acondicionamiento térmico, tanto en calefacción como en refrigeración.

#### Generalidades Constructivas

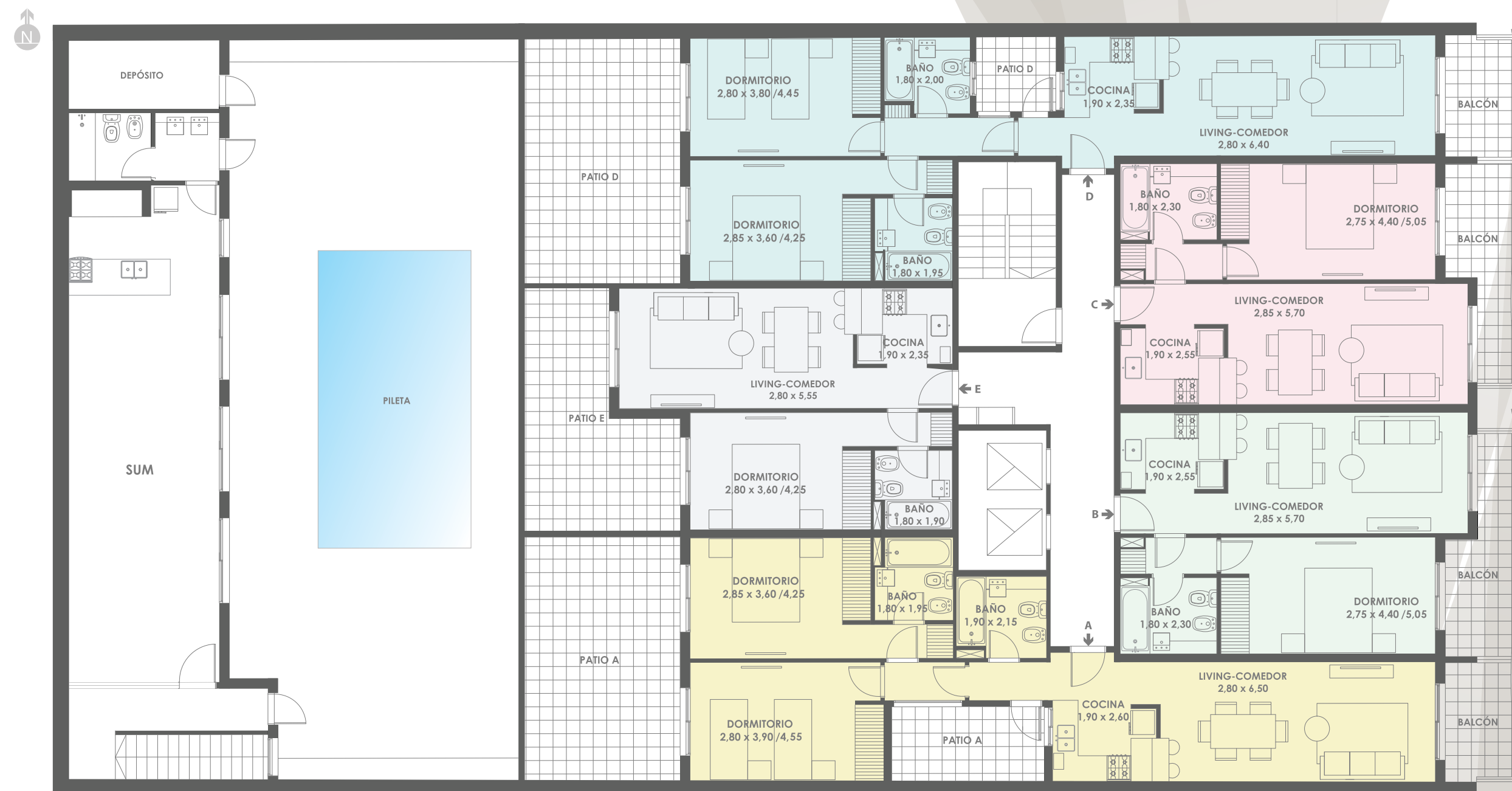
- . Hall de ingreso con control de acceso y sistema de video monitoreo con acceso desde internet.
- . Portón automatizado con telecomando para ingreso a cocheras.
- . Dos ascensores de moderno diseño con puertas automatizadas y frecuencia variable.
- . Palieres de los departamentos con sensores de movimiento para iluminación y luz de emergencia.
- . Todas las aberturas en aluminio color ( línea Módena o similar ) con persianas de enrollar con elevador Antonetti.
- . Cocina con mesada de mármol y modernos muebles de bajo mesada y alacena.
- . Artefacto de cocina de primera calidad.
- . Pisos de porcellanato en living, cocina y baños.
- . Pisos flotantes de madera en dormitorios y antecámaras.
- . Paredes y cielorrasos enduidos en yeso con molduras perimetrales en los techos.
- . Puertas placas de madera plastificada con modernos herrajes.
- . Placares con puertas corredizas de espejo con interiores terminados y cajoneras.
- . Baños completos con bañera y grifería de alta calidad.
- . Instalación de cañería de telefonía y TV por cable.
- . Pre-instalación de desagües para los equipos de AA.
- . En los balcones del frente barandas con vidrios laminados de seguridad.
- . Departamentos de 2 dormitorios con caldera dual y calefacción por radiadores ( no incluidos los radiadores ).
- . SUM con artefacto de cocina, parrilla y baño con doble ingreso.



LIVING COMEDOR | DEPARTAMENTO D

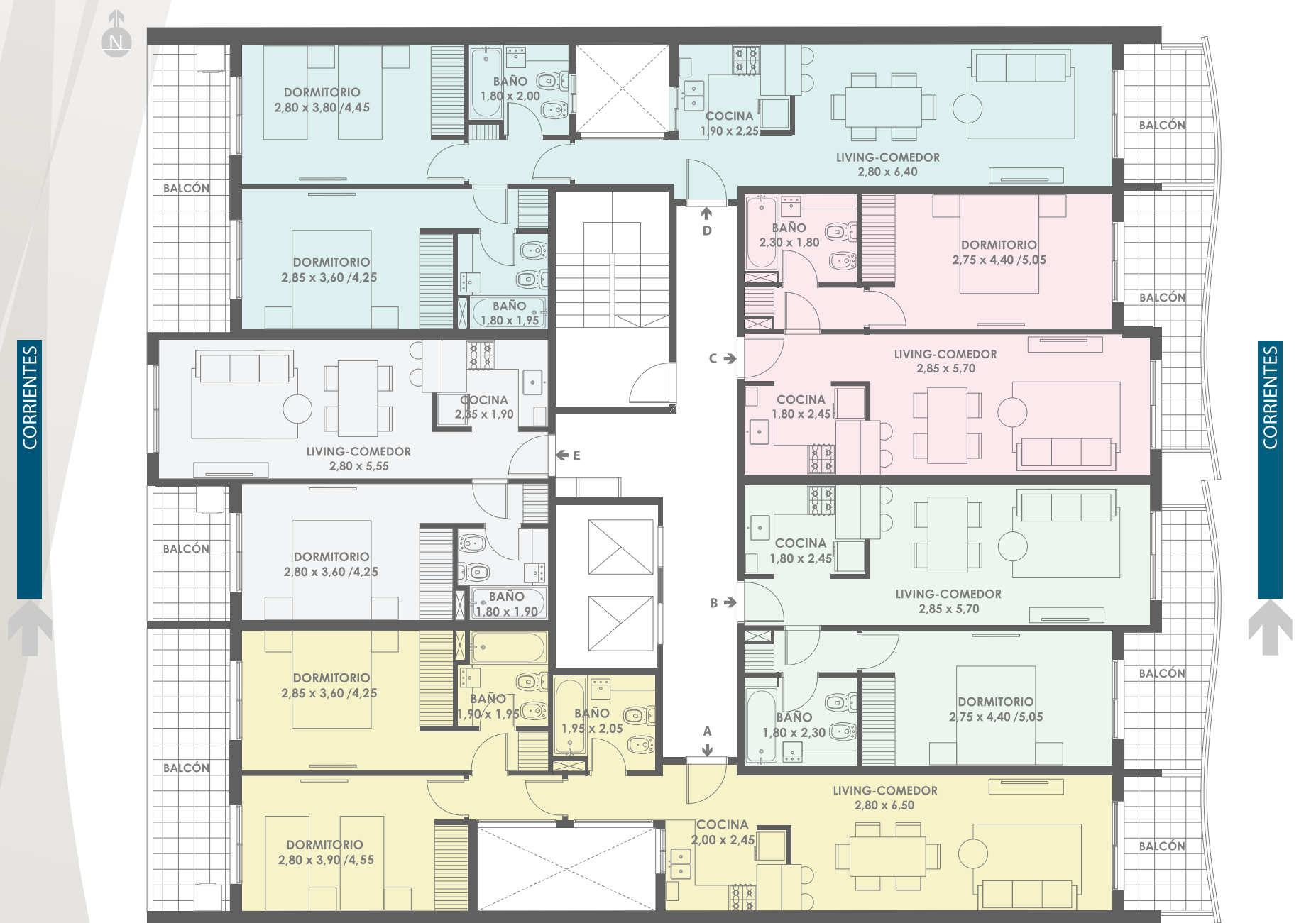


COCINA | DEPARTAMENTO D



PLANTA | 1° PISO

Planta correspondiente al 1° piso.  
 Las medidas que figuran en planta se encuentran expresadas en metros y son aproximadas.  
 No implica obligación contractual.  
 No se incluyen amoblamientos.  
 Las imágenes son a modo ilustrativo.



PLANTA | 2° al 10° PISO

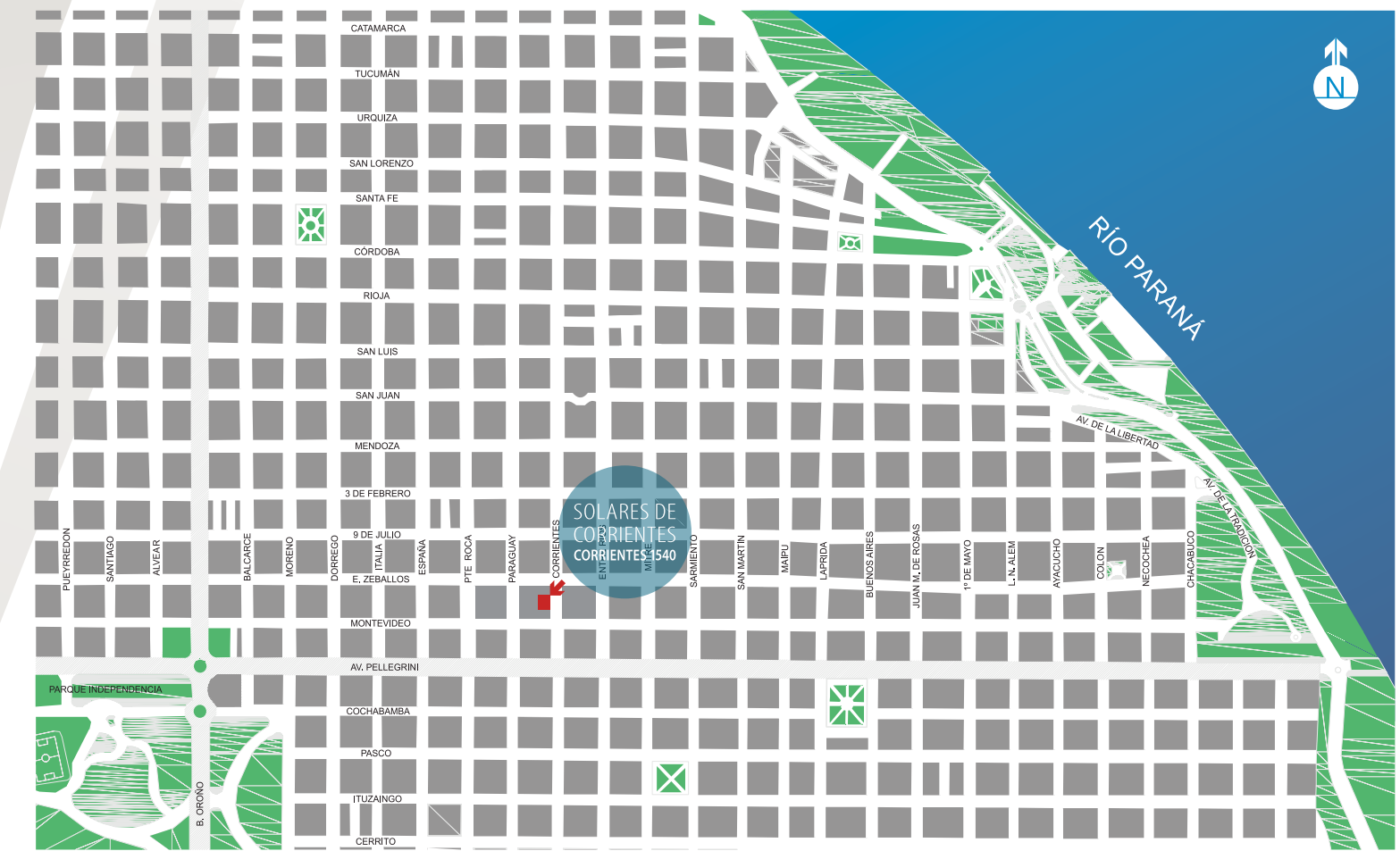
Planta correspondiente del 2° al 10° piso.  
 Las medidas que figuran en planta se encuentran expresadas en metros y son aproximadas.  
 No implica obligación contractual.  
 No se incluyen amoblamientos.  
 Las imágenes son a modo ilustrativo.



DORMITORIO | DEPARTAMENTO D



SUM



**RINALDI** SOLARES DE  
CORRIENTES  
CORRIENTES 1540


Las medidas, superficies y designaciones definitivas de las unidades y espacios comunes que forman el emprendimiento **Solares de Corrientes** resultarán del reglamento de copropiedad y administración que oportunamente sea otorgado de acuerdo al plano de división en propiedad horizontal.